

Malmi lentosaama

Helsinki

Ilmailutoimittajat
Tilanne 03.06.2014

<http://malmai.fi/lehdistolle/>

Nahistelua.

Keskustelu Malmin lentoaseman alueen rakentamisesta on jatkunut vuosia. Sitä on leimannut tarkoitushakuisuus ja vastakkainasettelu. Perustelut ovat olleet varsin kyseenalaisia ja kannanotot kapeakatseisia – puolin ja toisin.

On ajettu lentokenttäalueen rakentamista TAI säilyttämistä – asiayhteydet, suurempi kokonaisuus, kehittäminen, ratkaisuhakuisuus sekä laajemman alueen ja Helsingin etu ovat jääneet taka-alalle.

Lataa koko esitys: <http://helsinkiflyin.fi/visio-2050/>



Tilannetietoa 1/3

- MLY seuraa Malmin lentoaseman tulevaisuutta koskevaa ja siihen vaikuttavaa päätöksentekoa ja osallistuu julkiseen keskusteluun aktiivisesti.
- Tavoitteena on ensisijaisesti kentän kehittäminen ja säilyttäminen.

Kehysriihen tekstiä

- Asuntorakentamisen edellytysten parantamiseksi Helsingin seudulla valtio vetäytyy toimintoineen Helsinki-Malmin lentoasemalta siten, että alue on mahdollista ottaa asuntotuotantokäyttöön viimeistään 2020-luvun alussa.
- Muutos edellyttää Rajavartiolaitoksen sekä siviili-ilmailun siirtämistä korvaavalle kentälle.
- Rajavartiolaitos käynnistää Helsinki-Vantaan tukikohdan hankinnan valmistelun.
- Valtion toimintoja Malmin lentoasemalla on tiettävästi vain Rajavartiolaitos.

Tilannetietoa 2/3

Kehysriihen tekstiä

- Finavia Oyj ja Rajavartiolaitos sopivat tilajärjestelyistä siten, että muutto Malmista uusiin tiloihin tapahtuu **kustannusneutraalisti**.
- Siirtokustannukset ja korvaavat ratkaisut ovat arviolta yli 150 miljoonaa euroa
- Presidentti Niinistön mukaan kehysriihen suunnitelmat puetaan nyt ehdotuksiksi ja viedään syksyllä eduskunnan
- Jos sovitus mukainen korvaava ratkaisu esitetään, valmistelu kestää jonkin aikaa.

Tilannetietoa 3/3

- Helsingin kaupungin yleiskaavoitus on menossa ja yleiskaava valmistuu käsiteltäväksi 2016.
- Helsingin kaupunki on asettanut kentälle rakennuskiellon, joka yltäisi jopa 2018 asti (yhteensä 17 vuotta)
- Kehittämisen mahdollistamiseksi MLY on valittanut kaupungin 2013 alueelle asettamasta rakennuskiellosta korkeimpaan hallinto-oikeuteen 2.5.2014.
- Tietojemme mukaan Malmin lentoaseman osalta asia on esillä kaavoituksessa jo syksyllä 2014
- Kenttäalueen käytöstä päättää lopulta Helsingin kaupunginvaltuusto.
- Maakuntakaavassa kenttä on liikennealue, toissijaisesti asuinrakentamisen alue. Maakuntakaava on juuri vahvistettu eikä siinä ole osoitettu korvaavaa aluetta uudelle kentälle.
- Nummelan ja Hyvinkään lentokenttien ympäristöluvut ja kapasiteetti eivät mahdollista toiminnan siirtämistä niille

Kehysriihen teesit

- **Malmia käyttää vain 70 lentoharrastajaa?**
 - Julkisuudessa nähty virheellinen luku perustunee tietoon, jonka mukaan Malmille on ostettu Finavian vuosikortteja 128 kpl, ja näille kortteille on merkitty 70 vakituista käyttäjää. Yhdellä lentokoneella on yleisesti kymmeniä käyttäjiä. Malmilla on n. 40 000 laskeutumista vuodessa. Kenttä on Suomen toiseksi vilkkain.
- **Malmin lentoaseman toiminnan päättymisen tukee EU:ssa vahvistettua lentokenttästrategiaa?**
 - Päätöstä on perusteltu puhtaasti Helsingin asuntopulalla ja se on tehty asuntopoliittisin perustein Helsingin toimiessa veturina. Lentokenttästrategiaa ei ole otettu huomioon.
- **Malmi ei tuota mitään?**
 - Malmilla Malmi on Suomen kustannustehokkain paikka kouluttaa lentäjiä. Jopa SIO Porista ostaa palveluja Malmilta. Kentän yritysten liikevaihto n. 20M€

Kehysriihen teesit

- **Lentokoulutusta voidaan antaa millä tahansa muulla lähikentällä (Hyvinkää, Nummela)?**
 - Kenttien kapasiteetti ei yksinkertaisesti riitä. Jo nyt yksi hinauskone aiheuttaa lakkautusuhan Nummelassa. Malmilla on keskimäärin 225 operaatiota vuorokaudessa.
 - On kuviteltu ilmailijoiden aina olevan lennonjohdon alaisuudessa, ainakin aluelennonjohdon. Lentokoneet kun näkyvät aina tutkassa.
 - Kaikissa koneissa ei ole transpondereita. Purjekoneissa ei välttämättä ole edes radiota. Valvomatonta ilmatilaa on paljon. Jopa Malmi muuttuu korpikentäksi lennonjohdon sulkeuduttua. Ilmailijat vain antavat ilmoituksia siitä, mitä tekevät.
- **Malmin lentokentän lopettaminen ei vaikuta ilmailuturvallisuuteen?**
 - Koulutus on syytä tässä mittakaavassa toteuttaa ns. valvotulla lentokentällä (lennonjohto) ja riittävän vilkkaassa ilmatilassa. Muualla Suomessa ei ole tällaista ilmatilaa.
- **Rajan halu siirtyä Helsinki-Vantaalle**
 - Helsinki ei myönnä rakennuslupaa. Raja on ilmoittanut haluavansa pysyä Malmilla. Alkuperäisen sopimuksen mukaan rakennuslupaa ei tarvittaisi

Tietopyyntö Valtiovarainministeriöön

- Aihe: Pyyntö: kehysriihen päätösten valmistelun taustamateriaaleja

Hei,

tarvitsen lisää tietoa kehysriihen valmistelusta ja pyytäisin saada taustamateriaalit, joiden perusteella on tehty tuo ehdotus valtion toimien siirtämiseltä Malmin lentoasemalta ja kentän lentotoiminnan lopettamisesta. Mikäli asiasta on tehty jo jotain sopimuksia Helsingin kaupungin kanssa, ne kiinnostavat myös.

Lisäksi pyydän saada liittyvät taloudelliset laskelmat ja arviot hankkeen taloudellisista vaikutuksista sekä suunnitelman/budjetin tähän hankkeeseen valtiolta varatusta rahoituksesta (varsinkin sen määrästä, onko tuo 160 miljoonaa oikea luku?).

Löytyisivätköhän nämä materiaalit tätä kautta? Ohjannette eteenpäin, ellei näin ole.

terveisin,

Timo Hyvönen

Viimeisimmät uutiset

- Vastauksen mukaan asia ei kuulu valtiovarainministeriön toimivaltaan
- He siirsivät pyynnön toimivaltaisiksi katsomilleen viranomaisille, ympäristöministeriölle ja sisäministeriölle jatkotoimenpiteitä varten.
 - Sisäministeriö välitti Rajavartiolaitoksen vastauksen
 - Myöhemmin sisäministeriö tarkensi & välitti kysymyksen LVM:lle
 - Ympäristöministeriö välitti kysymyksen LVM:lle: ” Keskusteltuaan asiasta liikenne- ja viestintäministeriön kanssa ympäristöministeriö siirtää tällä sähköpostiviestillä hallintolain 21§:n 1 momentin nojalla ympäristöministeriölle valtiovarainministeriöstä siirretyn Timo Hyvösen pyynnön ja siihen liittyvän asiakirjaliitteen toimivaltaiseksi katsomalleen viranomaiselle liikenne- ja viestintäministeriölle jatkotoimenpiteitä varten. Asia ei kuulu ympäristöministeriön toimivaltaan eikä ympäristöministeriöllä ole pyynnössä tarkoitettuja valmistelun taustamateriaaleja.”
- Sama pyyntö lähetetty erikseen myös Liikenneministeriöön
 - Erikseen kysyttäessä nyt vastaus luvattu tämän viikon loppuun mennessä (6.6.2014)
- Tietoa ei löydy tai sitä ei anneta

Rajavartiolaitoksen vastaus

- Malmin tukikohdan toimitilat ovat riittävät vartiolentolaivueen toiminnalle vuoteen 2016 saakka, jolloin AB 412 helikopterikalusto korvataan AS332L1e -helikoptereilla sekä Turun ja Helsingin ilma-aluskorjaamot keskitetään pääkaupunkiseudulle.
- Tuolloin Malmin tukikohdan nykyiset halli- ja huoltotilat käyvät riittämättömiksi.
- Kehysriihen linjauksen mukaisesti Malmin toiminnot lakkaavat 2020 mennessä.
- Rajavartiolaitoksen ainoaksi vaihtoehdoksi jää tukikohdan siirtäminen Helsinki-Vantaan lentokentälle.
- Finavian kanssa käytyjen keskustelujen perusteella toiminta on hyvin sijoitettavissa lentoasemalle.
- Rajavartiolaitoksen ilma-alusten meluarvot ovat huomattavasti pienemmät kuin nykyisellä Helsinki-Vantaan lentokalustolla.
- Siirto Helsinki - Vantaalle tapahtuu Rajavartiolaitoksesta riippumattomista syistä.
- Tämän vuoksi Rajavartiolaitos on pitänyt perusteltuna, että siirrosta ei aiheudu Rajavartiolaitokselle pysyviä lisäkustannuksia.
- Tukikohdan laajennustarpeen vuoksi Rajavartiolaitoksen vuokratkustannukset tulisivat nousemaan molemmissa tukikohtavaihtoehdoissa.
- Kustannustason nousu selviää vasta sitten, kun päätökset uusista tiloista on tehty.
- Asian suunnittelu on kesken ja päätösvaiheeseen päästäneen vuoden 2015 aikana.

Sisäministeriön tarkennus

- Malmin lentokentän tulevaisuus ja siihen liittyvät päätökset tai niiden valmistelu ovat näyttäneet meille sisäministeriölle ensisijaisesti käyttäjän (Rajavartiolaitos) näkökulmasta.
- Kaikki Malmin lentokentän tulevaisuuteen liittyvät ratkaisut ovat siis osa laajempaa rakennepoliittista kokonaisuutta, johon liittyvät mm. hallituksen rakennepoliittinen päätös, kehyspäätös 2014, julkisen talouden ohjelma jne.
- Kuten Rajavartiolaitoksen vastauksesta käy ilmi, meille olennaista on keskeisten operatiivisten toimintojen turvaaminen kaikissa olosuhteissa - kyseisen asian kohdalla tämä ei siis suoranaisesti ole maantieteellinen kysymys.
- Olennaista on se, että toiminta on mahdollista - ei siis se mistä käsin se hoidetaan.
- Tästä seuraa se, että emme ole ottaneet asiaan kantaa puolesta tai vastaan.
- Olemme sopeutuneet/sopeudumme virkavastuulla hallituksen tekemiin päätöksiin.
- Muuta tämän asian kannalta olennaista päätösaineistoa meillä ei valitettavasti ole olemassa.
- Lopuksi pieni täsmennys: kyseinen teksti ei ole ote Rajavartiolaitoksen lausunnosta, vaan se on virkavalmistelussa kysymykseenne valmisteltu vastaus.

EU:n kanta

Euroopan parlamentin päätöslauselma 3 . helmikuuta 2009 yleisilmailun ja liikentotoiminnan kestävästä tulevaisuudesta ([2008/2134\(INI\)](#))

- Yleisilmailun ja liikentotoiminnan huomioon ottaminen on tullut entistä tärkeämmäksi, kun yhteisön toimivaltaa turvallisuuden ja [ilmailun turvaamisen](#) alalla on laajennettu, yhtenäistä eurooppalaista ilmatilaa koskevaa aloitetta on ajantasaistettu ja uusi eurooppalaisten [ilmaliikenteen hallintajärjestelmä](#) on otettu käyttöön.
- Asiaan ovat vaikuttaneet myös odotettavissa oleva kapasiteettipula ja huoli [ilmailun ympäristövaikutuksista](#). Komissio kiinnittääkin nyt huomiota alan erityispiirteisiin ja ehdottaa yleisilmailun ja liikentotoiminnan kestävää tulevaisuutta koskevaa suunnitelmaa.
- <http://www.europarl.europa.eu/sides/getDoc.do?pubRef=-//EP//TEXT+TA+P6-TA-2009-0036+0+DOC+XML+V0//FI>

Arvo

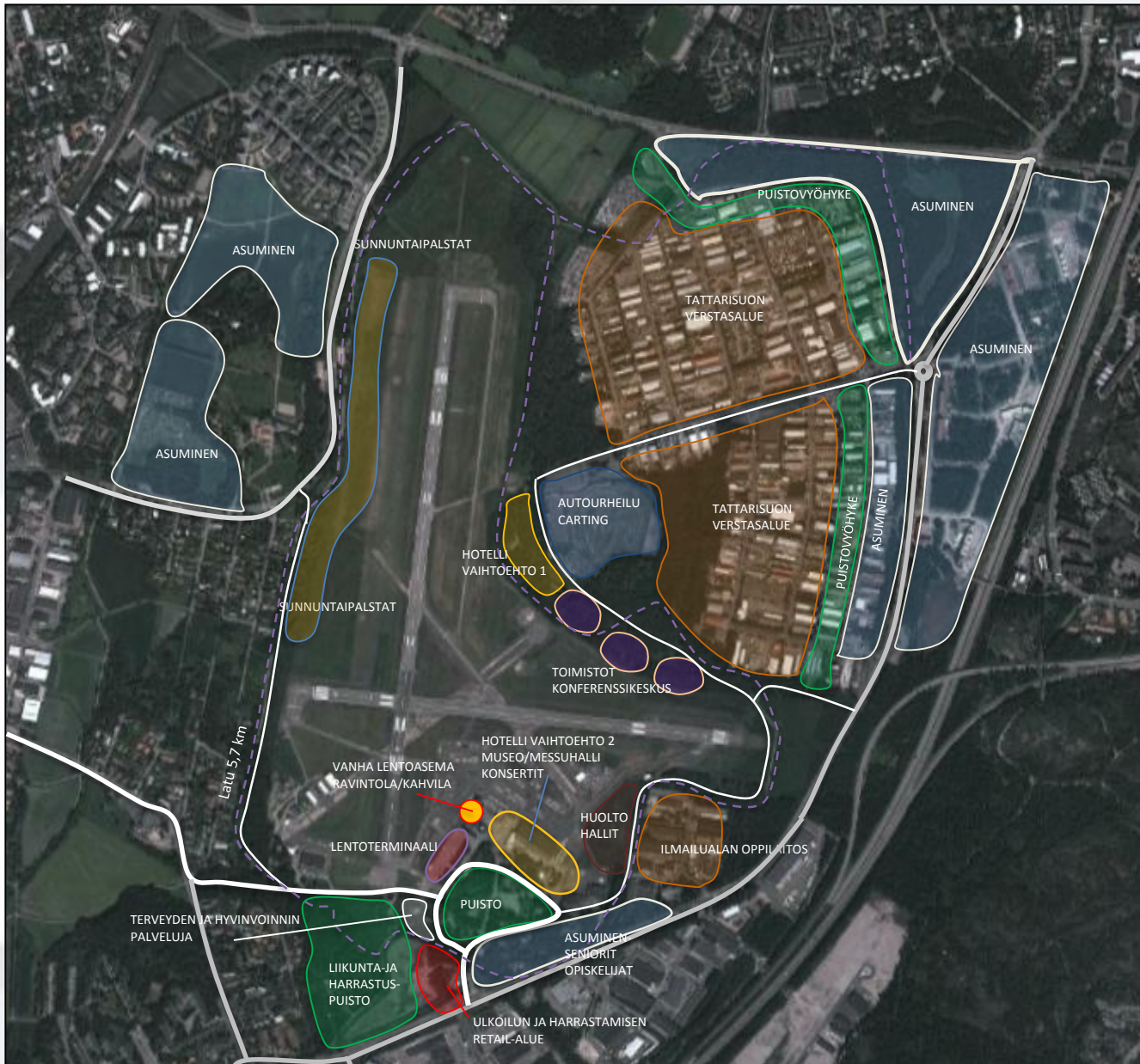
Malmin lentoaseman alue on kansainvälisesti tunnustettu, ainutlaatuinen, maailman sadan uhanalaisen kulttuurikohteen listalla.

- WORLD MONUMENTS FUND –

Malmi on myös valtakunnallisesti merkittävät rakennetut kulttuuriympäristöt RKY2009-kohde



Ehdotus: Visio 2050



Alueen yleislaajuus

Asuminen

yhteensä n. 60 ha

Toimistot

3x 7000m²

Retail/Kauppakeskus

5000m²

Museo/Messuhalli

1000-2000m²

Hotelli

200-300 huonetta

Konferenssitilat

2000m²

Oppilaitostilat ja viranomaistoiminta

5000-10000m²

Terveyspalvelut

3000-5000m²

Terminaalit

1000m²

MLY-toimenpiteitä

- Keskustelu viestintätoimiston kanssa.
- He rakentavat asialle nyt viestikiteytystä, jolla pääsemme positiiviseen ja avoimeen keskusteluun yhä paremmin.
- Tavoitteemme - elävöittää ja kehittää.
- Lähiaikojan suunnitelmissa on myös virallinen mielipidemittaus
- Syksyyn mennessä
- Yhteyksiä eduskunta, ministerit, kaupunki...
- Finavia, Trafi, ...

Tilanne 03.06.2014

- 80 000 operaatiota / 40 000 laskeutumista / 20 000 lentoa vuodessa
- Kukaan ei halua sanoa mitään
 - ”Kielletty korkeimmalta taholta”
- Lentotoiminta jatkuu 2020 asti
 - Pidetään huolta, että sitä riittää
- Lopullinen päätös tietenkin Helsingin
 - Jos vuokrasopimus loppuu ennen aikojaan, kuka maksaa korvaavat vaihtoehdot?
- Aloitteellinen taho epäselvä

Malmi – Helsingin Helmi.

Malmin arvokkaasta ja maailmanlaajuisestikin ainutlaatuisesta lentokenttä-alueesta voidaan rakentaa laajempaa Malmia ja Helsinkiä palveleva omaleimainen, monipuolinen alue, joka palvelee sekä matkailua, alueen asukkaita, että yrityselämää. Olemassa olevaa ei kannata purkaa.

Lataa koko esitys: <http://helsinkiflyin.fi/visio-2050/>



Tämän päivän turbiinivieras



Kentän yleiskartta

