



TEKSTI: Seppo Sipilä

Maailmanluokan KULTTUURIAARRE Koillis-Helsingissä

Malmin elävä lentokenttäkokonaisuus on kansainvälisesti tunnustettu arvokas kulttuuriarre.

Malmin lentoasema kuuluu aluekokonaisuutena Museoviraston ylläpitämään valtakunnallisesti arvokkaiden rakennettujen kulttuuriympäristöjen (RKY) luetteloon.

Malmin lentokenttä on kahdesti peräkkäin (vuosina 2004 ja 2006) listattu World Monuments Fundin (www.wmf.org) ylläpitämälle maailman sadan uhanalaisimman kulttuuriarteen listalle, jonka valintapaneelissa ovat mukana mm. UNESCO:n maailmanperintöluetteloinnissakin neuvoa-antavina asiantuntijoina toimivat kansainväliset ICOMOS- ja ICCROM-järjestöt (www.icomos.org ja www.iccrom.org).

Myös kansainvälinen DoCoMoMo-järjestö (www.docomomo.com) on ottanut Malmin kenttäkokonaisuuden modernin arkkitehtuurin arvoasteikonsa luetteloon.

Nämä tosiseikat lienevät unohtuneet päättäjiltä viime vuosien aikana kaavoittajan huomion kääntyessä pois Malmilta, kun mm. Östersundomin alueliitos toi vuonna 2009 Helsingin kaupungin käyttöön yli 17 kertaa Malmin kentän ja sen suoja-alueiden verran kaavoitettavaksi soveltuvaa maata.

MALMIN LENTOASEMA onkin vuodesta 2009 kuulunut aluekokonaisuutena myös Museoviraston ylläpitämään valtakunnallisesti arvokkaiden rakennettujen kulttuuriympäristöjen (RKY) luetteloon.

Valtakunnallisissa alueidenkäyttötavoitteissa kyseinen luettelo mainitaan erityisesti kaavoitusta ohjaava-

na inventointina. Museoviraston Rakennusperintöportaali (www.rky.fi) Malmin lentoasemaa ja sen merkitystä kuvataan seuraavasti:

Malmin lentoasema on pääkaupunkiseudun ensimmäinen siviililentoliikenteen maalentoasema, joka on yhdistänyt maamme kansainväliseen lentoliikenteeseen. Malmin lentoasema on rakennushallituksen toteuttamaa dynaamista ja funktionaalista rakentamista – kuin symbolina lentämisen ennakkoluulottomuudelle. Terminaali on kansainvälisestikin arvioiden harvinaisen hyvin alkuperäisessä asussa ja käytössä säilynyt 1930-luvun lentoasemarakennus.

Terminaalirakennuksen lisäksi kenttäkokonaisuuteen kuuluvat lentokonehalli ja kiitoradat. Ensimmäiset neljä betonikiitorataa olivat 800 metrin mittaisia. 1940 olympialaisten takia pääkiitorata on jatkettu 1400-metriseksi. Kiitoratoja on sittemmin laajennettu ja päällystetty uudelleen.

MALMIN LENTOASEMAA koskeva RKY-aluemerkintä löytyy Rakennusperintöportaalista kartalta, jolle vie pikalinkki <http://tinyurl.com/malminlentoasema>.

Uusimmissa suunnitelmissa kenttäalueelle esitetty 20 000–30 000 asukkaan kerrostalolähiö tuhoaisi paitsi Malmin kentän arvon poikkeuksellisen hyvin säilyneenä elävänä kokonaisuutena liikenneilmailun alkuajoilta, myös Suomen kansainvälisen maineen kulttuurimaana. Onkin toivottavaa, ettei Malmin lentokenttäkokonaisuuden kansainvälinen kulttuuriarvo ole ollut päättäjien tiedossa viimeisimpiä linjauksia tehtäessä.

Harhautus?

PÄÄKIRJOITUS

Hallituksen kehysriihessä tipautettiin suoranaisten lentopommi. Liikenneministeri ehdotti valtion vetäytyvän Malmin lentokentältä vapauttaakseen sen asuntorakentamiseen. Kenttää käyttävät 70 harrastelentäjää saavat etsiä tilaa muualta, että tuleville helsinkiläisille saadaan edullisia asuntoja. Periaatepäätöksen taustat ovat hämärät. Ei 70 harrastajaa voi saada aikaan 40 000 operaatiota vuodessa. Onko päättäjiä harhautettu? Tilanne on monimutkainen. Kenttää operoi pieteetillä liikelaitos Finavia pitäen lennonjohdon ja pelastuspalvelun toiminnassa sekä kentän puhtaana. Valtion omaa toimintaa kentällä on Rajavartiolaitoksen helikopteritukikohta, josta tuotetaan pelastuspalvelu Suomenlahdelle. Lopullinen päätösvalta kentän kohtalosta ei ole valtiolla tai rakennusliikkeillä vaan Helsingin kaupunginvaltuustolla.

Helsinki hyödyntää kenttää minimiaalisesti, vaikka ulosmitattavaa olisi paljon – Lontoon city-kenttä tuottaa 900 miljoonaa euroa vuodessa. Vaikka Malmi

tuskin koskaan pääsee tällaisiin summiin, on se merkittävä osa maamme ilmailun liikenneinfrastruktuuria ja voisi olla Helsingin vetovoiman kiihdytin. Tänä keväänä ulkomaalaisia liike- ja yksityiskoneita on näkynyt Malmilla aiempaa enemmän, otetaan höyty irti! Ei kukaan lennä yleisilmailukoneella Turkuun tai Pirkkalaan jos on tulossa Helsinkiin. Valvomattomat lentokentät eivät ole vaihtoehto.

Malmi on nimittäin metropoliseudun ainoa valvottu yleisilmailukenttä. Sen kannattava toiminta on väistämättä mahdollista. Käytännössä jokainen suomalainen ansiolentäjä on saanut lentokoulutustaan Malmilla. Kouluttajiksi on saatavissa Helsingissä toimivia ammattilaisia ja lentoliikenteen riittävä määrä takaa oppimisen turvalliseen toimintaan vilkkaassa liikenteessä. Lakkauttamisen vaikutus yleisilmailuun ja lentokoulutukseen ja yksityisilmailun turvallisuuteen Suomessa olisi todella radikaali.

Lehdissä on esitetty epämääräisiä ja virheellisiä tietoja kentän toiminnas-

ta ja lakkauttamisen aikatauluista. Tämä vaikuttaa luonnollisesti kenttään tukeutuvien yritysten investointihaluuun ja toimintakykyyn. Kannustan yrityksiä jatkamaan toimintaansa ja luottamaan tulevaisuuteen Malmilla – muualle sitä nimittäin ei tälle liiketoiminnalle ole. Pääkaupunkiseutu on asukasmäärältään Suomessa ainoa alue, joka mahdollistaa kannattavan kaupallisen lentokoulutus- ja ilmailuteollisuuden tässä mitataavassa. Jo nyt Malmilla koulutetaan ammattilentäjiä noin kolmasosalla siitä kustannuksesta, joka vastaavaan koulutukseen menee valtion rahoittamassa ilmailuopistossa.

Uusi kevyt liikelentokalusto valtaa lentomatkustamista vauhdilla. Uuden sukupolven koneiden lentotuntimäärät ovat kasvaneet Euroopassa peräti 725 % viidessä vuodessa. Suomelle ja pääkaupunkiseudulle saavutettavuudella ilmateitse on erityisen suuri merkitys: muusta EU:sta katsoen Suomi on saari meren takana. Kasvuennusteet, modernien lento-

suunnistusmenetelmien kehitys ja liikentokaluston uusi sukupolvi asettavat Malmin kentän hävittämisehdotuksen outoon valoon. Valtakunnallista liikenneinfrastruktuuria ja ilmailualan tulevaisuutta ei voi hoitaa yksittäisen kaupungin kaavoituspolitiikan ehdoilla.

Tähdätään tulevaan, kehitetään Malmin lentoasemaa ja taataan sen elinvoimaisuus. Kehysriihen ehdotukset tulee alistaa todelliseen arviointiprosessiin konkreettisten vaikutusten selvittämiseksi. Ei ole häpeä muuttaa päätöksiä, jos taustatiedot osoittautuvat virheellisiksi.

Timo Hyvönen
Puheenjohtaja
Malmin
lentoaseman
ystävät ry



► **Satelliittilähestymiset ja uusi lentokalusto mullistavat liikelentoalan:**

Lentomenetelmien uusi aikakausi

Malmin lentokenttä sijaitsee erinomaisella paikalla vain varttitunnin matkan päässä sekä pääkaupunkiseudun kaupunkikeskuksista että Helsinki-Vantaan vaihtoyhteyksistä. Se tekee myös kotimaan ja lähialueiden kymmenet pienemmät lentopaikat sujuvasti saavutettaviksi. Liikenneilmailu edellyttää kuitenkin lentokentältä toimivaa mittarilähestymisjärjestelmää.

TEKSTI: Seppo Sipilä

1940-luvulta asti siviili-ilmailun mittarilähestymismenetelmien perustana on ollut maa-aseisiin perustuva ILS (Instrument Landing System). Kaavailut kunnollisesta mittarilähestymismenetelmästä Malmin lentoasemalle ovat vuosikymmenten ajan kaatuneet mm. siihen, että suoraa lähestymislinjaa noudattava ILS-menetelmä on vaikea sovittaa Malmille siten että Helsinki-Vantaan ja Malmin liikenne pystyisivät toimimaan poikkeustilanteissakin toisiinsa häiritsemättä.

Uusi aikakausi on kuitenkin jo alkanut. Satelliittipohjainen GPS-paikannusjärjestelmä ja sitä tarkentavat mene-

telmät ovat mullistaneet liikenneilmailun mahdollisuudet. Yhdysvalloissa on GPS:n paikannustarkkuutta parantava WAAS-järjestelmä palvelut ilmaillua pian jo vuosikymmenen. Myös eurooppalainen GPS:ää tarkentava EGNOS-satelliittijärjestelmä, joka on täysin yhteensopiva amerikkalaisen WAAS:n kanssa, on toiminnassa kaikille avoimena ilmaisena palveluna.

GPS/EGNOS-järjestelmän avulla saavutetaan ILS kategoria I -tasoinen tai parempi paikannustarkkuus, joka on edellytys kaupalliselle lentotoiminnalle. Tämä ei edellytä minikäänlaisia kalliita laiteasennuksia lentokentälle, ja lähes-

tymismenetelmät voidaan laatia siten ettei lähestymispolun tarvitse enää olla suora. Malmin kenttä voisi tällaisin modernein menetelmin palvella oivallisesti kevyen kaluston liike- ja taksilentotoimintaa.

Luotettavuudeltaan safety-of-life -tasoinen EGNOS-palvelu julkistettiin maaliskuussa 2011. GPS/EGNOSia seuraava toisen sukupolven Galileo-järjestelmä ja sitä täydentävät järjestelmät ovat jo rakenteilla, ja vievät satelliittipohjaisen paikannustarkkuuden automaattilaskeutumiset mahdollistavalle tasolle. Vanha analoginen ILS on ennen pitkää vääjäämättä tulossa tien-
sä päähän.

► Lentokaluston vallankumous

Jokainen kiitotie pääkaupunkiseudulla on parin vuosikymmenen päästä korvaamaton. Malmin kentän tekee erityisen merkittävaksi se, että koko Etelä-Suomen läänissä vastaavan tasoista palvelua – mm. lennonjohto ja maahantulo-muodollisuudet – tarjoaa kevyelle liikenteelle vain Lappeenrannan lentoasema. Lähin palveluiltaan Malmia vastaava kenttä on Turussa.

Euroopan lentoturvallisuusorganisaatio Eurocontrolin kaupallisen lentoliikenteen pitkän aikavälin

kasvuennusteen mukaan Suomen ja lähialueiden liikennemäärissä koetaan 30–70 % kasvu vuoden 2012 tasosta vuoteen 2035 mennessä. Ennusteen toteutuessa liikelentojen sujuva ja joustava toiminta Helsinki-Vantaalla on uhattuna, koska aikatauluttomat liikelennot voivat saada joustavaa palvelua vain reittiliikennetilanteen salliessa. Jo nyt Helsinki-Vantaan liikelentojen täytyy varata itselleen lentokenttäslotteja etukäteen.

Uuden sukupolven pienet, 4–8 -paikkaiset mikro-

jetit (VLJ, Very Light Jet) aiheuttavat vähemmän melua kuin Malmin perinteinen potkurikalusto. Ne ovat käytännössä yhtä nopeita kuin perinteiset kevyet liikesuihkukoneet, hinnaltaan noin puolet halvempia, ja polttoaine- ja ylläpitokuluiltaan edullisia. Ne on sertifioitu yhdelle lentäjälle kahden sijasta, ja ne pystyvät ongelmitta toimimaan alle kilometrin mittaisilta kiitoteiltä. Ne tekevät vauhdilla tuloaan liikento-operaattorien kalustoon kaikkialla maailmassa. Saksalaisen WingX Ext-



LOHI 20,7 KG



Turha kiistää, etteikö jokaisen kalastajan silmissä kiilu kuva itsestä roikottamassa kauden ellei kaikkien aikojen suurinta. Vaikka lähellä lottovoiton todennäköisyyksiä mennäänkin, himokalastajat suuntaavat samoilta vuosien jälkeen, rasiat täynnä talven aikana sidottuja uusia perhoja, jotka maallikosta näyttävät kaikki samanlaisilta. Tupsu ja koukku, siinä se. Vaan eipä olekaan. Juuri nuo pienet yksityiskohdat tekevät painotuotteestakin hyvän tai erinomaisen. Lukuisat valinnat, jotka Sanomapainon ammattilaiset prosessin aikana tekevät varmistaakseen parhaan mahdollisen laadun, joka ikinen kerta.

 **SanomaPaino**



**TERVETULOA SUOSITTUUN KAHVILAAMME
JA MONIPUOLISEN
LOUNASPÖYTÄMME ÄÄREEN
(ARKISIN 10.30–14.00)**

**GATE/TERASSIMME KESÄAIKAAN
SÄÄVARAUKSELLA
MA-PE 15.00–21.00
LA 10.00–21.00 SU 11.00–18.00**

KABINETTI MYÖS YKSITYISTILAISUUKSIIN!

**KESÄAIKAAN AVOINNA
MA-PE 09.00–20.00
LA 10.00–16.00 SU 11.00–17.00
HELSINKI-MALMIN LENTOASEMA**

WWW.GATE1.FI



Malmin lentokentän ympäristön monipuolinen kasvisto

Malmin lentokenttä ja sen ympäristö on tunnetusti kiinnostava kohde luontoharrastajille. Erityisesti lintualueena se on erityisen arvostettu. Kuitenkin sen lisäksi alue on monella muullakin tavoin luontoarvoiltaan arvokas.

TEKSTI: Ilkka Uotila

KASVIEN esiintymistä on voitu kartoittaa ja seurata ainoastaan kenttää ympäröivän aidan ulkopuolella rakentamattomilla alueilla. Näillä alueilla kasvisto on monipuolinen ja runsas, joka johtuu siitä, että kentän ympärillä on yllättävän monenlaista luontotyyppiä ja toisaalta ihmisen toiminnan vaikutusta.

ERI PUTKILOKASVILAJEJA (kukkakasveja ja sanikkaisia) lienee kentän lähialueilla noin 350–400, kun koko Helsingin kaupungin alueella tavatuksi lajimääräksi saatiin vuonna 1998 julkaistussa inventaariorissa (Arto Kurto ja Leena Helynranta, Helsingin kasvit) 1072 lajia. Kentän ympäristön kasvilajien lukumäärä on alueena Helsingissä korkeimmasta päästä. Korkein arvo neliökilometrillä 429 lajia esiintyy Suomenlinnan alueella.

Esimerkkejä kentän ympäristön erikoisemmista tai mielenkiintoisimmista kasveista:

Kenttää kiertävän ulkoilupolun koillisella metsäosuudella kasvaa **mesimarjaa** (*Rubus arcticus*), **käenkukkaa** (*Lychnis flos-cuculi*) ja **puna-ailakkia** (*Silene dioica*).

Pienessä alkuperäisen Tattarisuon metsäsaarekkeessa kasvaa orkideakasvi **maariankämmeekkää** (*Dactylorhiza maculata*).

Reitin itäosassa on vanha pihapiiri, jonka muistona alueella kasvaa vanhan viljelyn jäljiltä edelleen **ukkomansikkaa** (*Fragaria muricata*).

Tattarisuon lähteikkö-alueella kentän itäpuolella virtaavassa

pohjavettä purkavassa ojassa kasvaa melko harvinaista **purolitukkaa** (*Cardamine amara*).

Entisaikojen koriste- ja hyötykasvien jäljiltä esiintyy alueella muun muassa **illakkoa** (*Hesperis matronalis*), **rohtoraunioyrttiä** (*Symphytum officinale*) ja **suopayrttiä** (*Saponaria officinalis*).

Enkä harvinaisin kentän lähialueen kasveista on **ojatädyke** (*Veronica beccabunga*), jota esiintyy Tattarisuon teollisuusalueella sivuavassa ojassa.

reme -markkinatutkimus- toimiston syyskuussa 2013 julkistamien tilastotietojen mukaan perinteisen liikelentokaluston lentotuntimäärät Euroopassa ovat lammuvuosina 2008–2012 laskeneet tuntuvasti, mutta VLJ-kaluston lentotuntimäärä on samaan aikaan kasvanut jopa 725%. VLJ-lentokalusto on mainitulla ajanjaksolla vallannut kevyen segmentin markkinoista peräti kolmanneksen. Maailmanlaajuisen talouskriisin hellittäessä on odotettavissa liikentotoiminnan VLJ-segmentin huikkea kas-

vu. PMI Media Ltd -markkinatutkimusyhtiön marraskuussa 2013 julkaistun katsauksen arvion mukaan vuoteen 2020 mennessä toimitetaan noin 1700 uutta VLJ-lentokonetta, kun maailman nykyinen VLJ-kalusto on noin 1000 konetta.

Liikelentokaluston ja lähestymismenetelmien uusiutuessa Malmin kiitotiet ovat nykyisellään täysin riittävät kevyen kaluston nopeiden ja joustavien palvelujen turvaamiseen pääkaupunkiseudulla.

Malmilla on maan monipuolisin lentokenttä ja maan monipuolisin kuvavalmistamo

Korkealaatuinen sisustuskuva
100x300cm eli 1x3metriä 180 euroa
(Koko valittavissa vapaasti. Hinta koon mukaan.)

Jättivalokuvat
40x60cm 20 euroa
(tämän lehden aukeaman kokoinen)

30x40cm 10 euroa
(lehden sivun kokoinen)

Poikkeuksellinen tilaisuus: Actionkameroita määräerä alkaen 189euroa ja lisäksi 50 euron edestä kuvia. Tässä kamerassa mm. WiFi



MV-KUVAT





Loista liikenteessä

UUTUUS SUOMESSA

Finikor Brilliant Plus+ käsittely antaa autollesi upean, kiiltävän pinnan ja saa autosi loistamaan kuin uutena. Käsittely suojaa auton maalipintaa ja tekee pinnasta vettä ja ilkaa hylkivän. Helppohoitoista autoilua jopa kolme vuotta!

Saat 50€ alennuksen, kun tilaat käsittelyn toukokuun loppuun mennessä.

STOP-RUST OY
Kyläsaarenkatu 7 • P. 09-728 8430
www.stoprust.fi

finikor

Kevätetu
-50€
31.5. asti

HKK:n ala- ja yläkoulu toimivat Pukinmäessä. Koulussamme ovat pienet ryhmäkoot ja välittävä, turvallinen ilmapiiri.

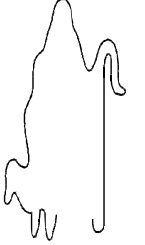
Avointen ovien ilta
to 22.5. klo 17.30–19

Tule tutustumaan kouluumme ja seuraamaan oppilaiden järjestämää pajatoimintaa. Tuleville 1-9 luokkien oppilaille ja heidän huoltajilleen annetaan tietoa koulustamme.

TERVETULOA!

Koulusihteeri Minna Davidsson p. 050 512 0607
minna.davidsson@edu.hel.fi

Rehtori Markus Andersson p. 050 313 9710
markus.andersson@edu.hel.fi



DynAero
MCR



SCANFLYERS.COM



Murtohälyttimiä
20 vuoden
kokemuksella.

Meille vai teille?

Murto miehiä on kahta sorttia. Kun soitat ensin meille, estät toisten pääsyn teille. Kysy numerosta (09) 8563 4620 tai palvelu@murtomiehet.fi

**MUISTA
OTTAA YHTEYTTÄ!**

LENTÄJÄN AMMATTIIN

Suomen Ilmailuopisto on ammattilentäjäkoulutusta järjestävä ammatillinen erikoisoppilaitos Porissa. Seuraava oppilashaku järjestetään **syksyllä 2015**.

Lisätietoa osoitteesta:
www.finaa.fi

SUOMEN ILMAILUOPISTO
FINNISH AVIATION ACADEMY




MIK Malmin Ilmailukerho ry
Suomen aktiivisin moottorilentokerho

Helsinki-Malmin lentoasema • www.mik.fi



www.salpauslento.fi

DC-yhdistys ry

Liity jäseneksi ja lähde lennolle
www.dc-ry.fi



Kirkkonummen Helikopteripalvelu Oy
Hirsalantie 235, 02420 JORVAS
Puh. 0500-445 447, www.rotorway.fi, info@rotorway.fi

SERIPAINO



Kytöntie 30, 00770 Helsinki
Puh. 09-389 2442
www.variveto.fi

TS Pelipiste

Asiantunteva Veikkaus- ja Totokioski
Malmintorilla hissien vieressä.
(Prisman ja Lidl'in välissä)

TERVETULOA

Meidät löytää myös Facebookista.
Aukioloajat ma-pe 9-18, la 9-15 ja su suljettu.

Bremerin Kukka

- Sidontatyöt - Leikko- ja ruukkukukat

Kauniit amppelit ja kesäkukat

Ketokivenkaari 32, 00710 Hki

Malmin hautausmaa; Viikin portti

Puh. 09-4114 0707 Avoimna joka päivä

eija.bremer@bremerinkukka.com www.bremerinkukka.com

**REKKA- JA TYÖKONEPESUT
KA-PESU OY**
Tattarisuo, Rattitie 32
(09) 389 4538

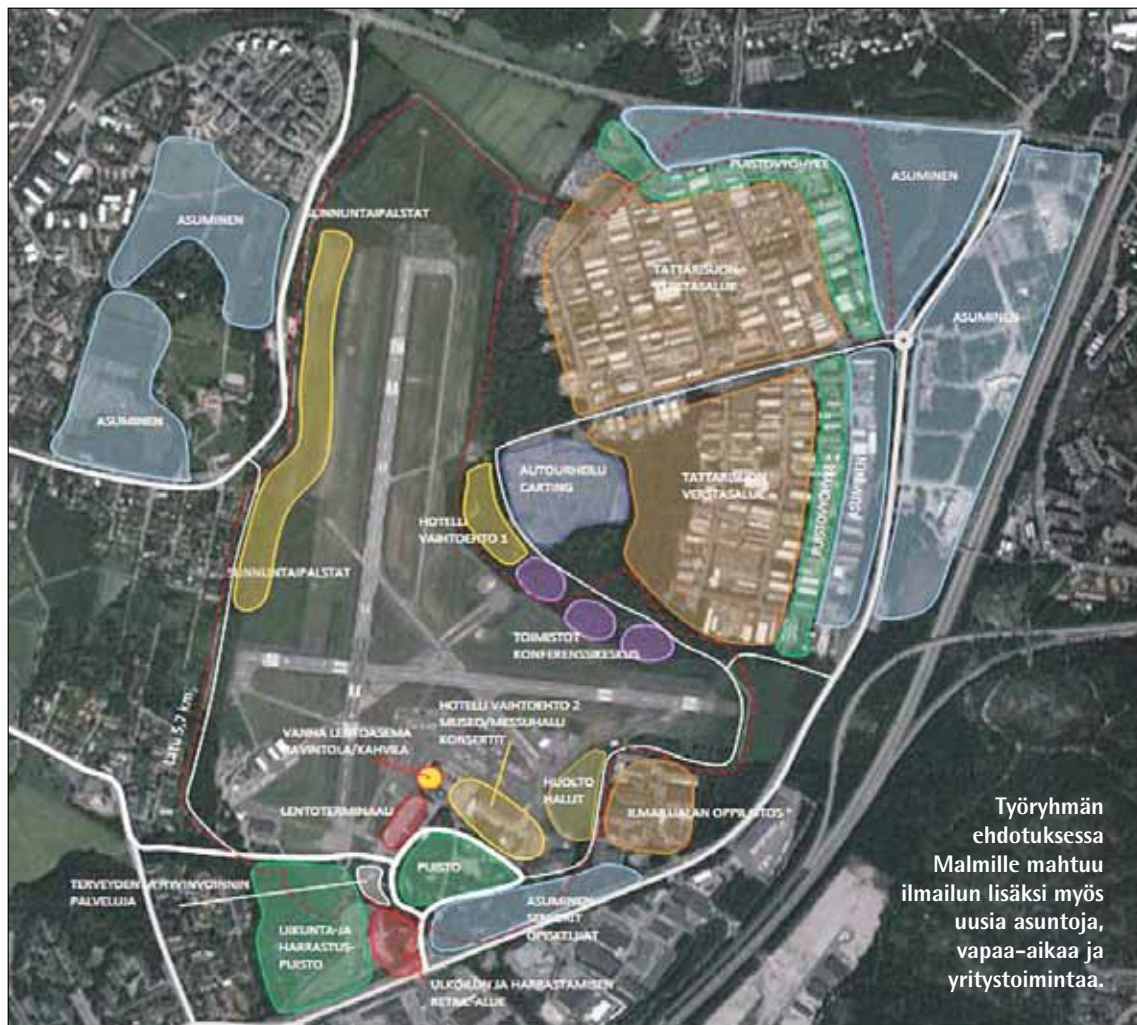


Luontaistuntija
Palveleva terveystuottaja

LUONTAISTUNTIIJA MALMI
Ylä-Malmin tori 3, 00700 Helsinki
Avoimna ma-pe 9-17, la 9.30-14.30
puh 09-3858204

Vuoden 2003 Koillis-Helsingin Yrittäjä
www.luontaistuntijamalmi.fi
www.facebook.com/LuontaistuntijaMalmi





Työryhmän ehdotuksessa Malmille mahtuu ilmailun lisäksi myös uusia asuntoja, vapaa-aikaa ja yritystoimintaa.

Rakennetaan asuntoja ja lennetään edelleen!

Voisiko Malmia samalla sekä kehittää lentokenttänä että hyödyntää asuntorakentamiseen ja muuhun toimintaan? Tätä on pohtinut joukko kaupunkiaktiiveja vuoteen 2050 tähtäävässä visiossaan.

TEKSTI: Timo Hyvönen

Keskustelu Malmin lentoaseman alueen asuinrakentamisesta on jatkunut vuosia. Sitä on leimannut tarkoitushakuisuus ja vastakkainasettelu. Perustelut ovat olleet varsin kyseenalaisia ja kannanotot kapeatseisia – puolin ja toisin. On ajettu lentokenttäalueen rakentamista TAI säilyttämistä – asiayhteydet, suurempi kokonaisuus, kehittäminen, ratkaisuhakuisuus sekä laajemman alueen ja Helsingin etu ovat jääneet taka-alalle.

Metropolialue tarvitsee sekä yleisilmailun lentokentän että asuntoja. Malmin lentoaseman alue ei ole ainoa asuntojen rakennuspaikka. Tyhjä rakentamaton tilaa on paljon. Kentän kehittämisen kannalta kompromissi olisi hyvä vaihtoehto: kenttä voidaan avata, aktivoida ja kehittää, ja siitä voidaan tehdä ainutlaatuisen toimiva ilmailullinen kokonaisuus ja kilpailutekijä koko pääkaupunkiseudulle. Meillä Helsingissä ei arvokkaita, ainutlaatuisia ja erottavia kilpailutekijöitä ole liikaa – ja kenttään on jo olemassa.

Syksyllä 2013 saatiin mielenkiintoinen ehdotus, kun kolme kaupun-

kiaktiivia visioi lentoasemalle aivan uudenlaisen tulevaisuuden. Ilmailun rinnalla asumista, harrastamista, vapaa-aikaa, pienteollisuutta, yritystoimintaa, kauppaa ja hyvinvointia. Ehdotuksessa alueelle pystyttiin sovittamaan hyvin asuntoja jopa 20 000 ihmiselle lentotoimintaa karsimatta – päinvastoin, ilmailuteollisuuden mahdollisuudet ovat visiossa erinomaiset.

Olemassa olevan lentokentän alueen kehittäminen, sen sijaan että alueen koko maapohja joudutaan puhdistamaan asuinrakentamiselle kelpaavaksi, on kustannuksiltaan ja riskeiltään huomattavasti pienempi sekä luo hyvät edellytykset kestävä kehityksen mukaiselle "uudelle elämälle". Uutta luoden, mutta vanhaa kunnioittavassa hengessä. Yksityiset toimijat voisivat kehittää alueella toimintaa, joka ei kuormita kaupungin kassaa vaan tuo kaupungille lisää tuloja ja liike-toimintatyötyjä. Valtio on investoinut huomattavan rahasumman alueeseen lentokentän muodossa. Tätä investointia ei kannata hukata.

Malmin arvokkaasta ja maailmanlaajuisestikin ainutlaatuisesta lentokenttäalueesta voidaan rakentaa

ALUEEN YLEISLAAJUUS

Asuminen yhteensä n. 60 ha

Toimistot 3x 7000 m²

Retail/Kauppa-keskus 5000 m²

Museo/Messuhalli 1000–2000 m²

Hotelli 200–300 huonetta

Konferenssitilat 2000 m²

Oppilaitostilat ja viranomais-

toiminta 5000–10000 m²

Terveystieteiden

huolto 3000–5000 m²

Terminaalit 1000 m²

Visio 2050 -ehdotus löytyy osoitteesta <http://bit.ly/1sgygCB>

laajempaa Malmia ja Helsinkiä palveleva omaleimainen, monipuolinen alue, joka palvelee sekä matkailua, alueen asukkaita että yrityselämää. Olemassa olevaa ei kannata purkaa. Jos Malmin lentotoiminta lakkautetaan, Helsinki on Euroopan ainoa pääkaupunki, johon ei pääse pienkoneella tai kevyillä liikelentokoneilla. Silloin lähimmät yleisilmailua palvelevat lentokentät ovat Turku tai Tampere.

Tilannetietoa

MLY seuraa Malmin lentoaseman tulevaisuutta koskevaa ja siihen vaikuttavaa päätöksentekoa ja osallistuu julkiseen keskusteluun aktiivisesti. Tavoitteena on ensisijaisesti kentän säilyttäminen. MLY:n näkemyksen mukaan tilanne on toukokuussa 2014 tämä:

- Hallituksen kehysriihessä tehtiin 25.3.2014 periaatepäätös, että asuntorakentamisen edellytysten parantamiseksi Helsingin seudulla valtio vetäytyy toimintoihin Helsinki-Malmin lentoasemalta siten, että alue on mahdollista ottaa asuntotuotantokäyttöön viimeistään 2020-luvun alussa.
- Valtion toimintoja Malmin lentoasemalla on tietyiksi vain Rajavartiolaitos.
- Muutos edellyttää Rajavartiolaitoksen sekä siviili-ilmailun siirtämistä korvaavalle kentälle.
- Rajavartiolaitos käynnistää Helsinki-Vantaan tukikohdan hankinnan valmistelun.
- Finavia Oyj ja Rajavartiolaitos sopivat tilajärjestelyistä siten, että muutto Malmista uusiin tiloihin tapahtuu kustannusneutraalisti.
- Siirtokustannukset ja korvaavat ratkaisut ovat arviolta yli 150 miljoonaa euroa
- Presidentti Niinistön mukaan kehysriihen suunnitelmat puetaan nyt ehdotuksiksi ja viedään syksyllä eduskunnan päätettäväksi
- Jos sovitus mukainen korvaava ratkaisu esitetään, valmistelu kestää jonkin aikaa.
- MLY edistää ensisijaisesti kentän säilyttämistä ja kehittämistä.
- Kehittämisen mahdollistamiseksi MLY on valittanut kaupungin 2013 alueelle asettamasta rakennuskiellosta korkeimpaan hallinto-oikeuteen 2.5.2014.
- Helsingin kaupungin yleiskaavoitus on menossa ja yleiskaava valmistuu käsiteltäväksi 2016.
- Malmin lentoaseman osalta asia on esillä syksyllä 2014
- Kenttäalueen käytöstä päättää lopulta Helsingin kaupunginvaltuusto.
- Maakuntakaavassa kenttä on liikennealue, toissijaisesti asuinrakentamisen alue.
- Maakuntakaava on juuri vahvistettu eikä siinä ole osoitettu korvaavaa aluetta uudelle kentälle.
- Nummelan ja Hyvinkään lentokenttien ympäristöluvut ja kapasiteetti eivät mahdollista toiminnan siirtämistä niille

Teksti:
Timo Hyvönen



Kun ostat silmälasit, saat
KAUPAN PÄÄLLE
PIILOLASIT – JOPA MONITEHOISINA



EDUN ARVO
jopa
99€

BAUSCH+LOMB
PureVision²
HD

Ostaessasi 1-tehosilmälasit, saat halutessasi 1-tehoiset piilolasit kuukaudeksi veloitusetta. Moniteholasien ostajana saat monitehopiilolasit kuukaudeksi veloitusetta.
Tarjous voimassa 19.6.2014 saakka.

ETUPAKETTI SISÄLTÄÄ KAIKEN TARVITTAVAN:
Näöntarkastus, uutuuspiilolasit, hoitoaineet, piilolinssisovitus,
MIKÄLI ET ENNEN OLE KÄYTTÄNYT PIILOLASEJA, OPETAMME
SINULLE NIIDEN KÄYTÖN MYÖS VELOITUKSETTA

Tervetuloa!

MALMIN OPTIIKKA
www.malminoptiikka.fi

Malminkaari 15, Malmin Nova (katutaso), 00700 Helsinki
Puh. 09-345 1265

Taivaalle ja takaisin,
turvallisuudesta tinkimättä!
Tandemhyppy myynnissä nyt!



TANDEMHYPPYT
HYPPYKURSSIT
YRITYSTAPAHTUMAT
LISENSSIHYPPÄÄJÄT

skyXperience
Toteutamme yhdessä kanssasi upeita
ja ikimuistoisia kokemuksia ilmailun
parissa laadukkaasti ja turvallisuudesta
tinkimättä.

Varaukset (arkisin 11-18)
+358 40 553 5916
Aviastar Helsinki Oy
Malmin Lentoasema
00700 Helsinki

KESKI-SUOMEN
ILMAILUMUSEO



Tule tutustumaan
Suomen Ilmavoimien
historiaan!



Tikkakoskentie 125, 41160 Tikkakoski
www.k-silmailumuseo.fi



Tietotie 3, 01530 Vantaa
puh. (09) 8700 870 – www.ilmailumuseo.fi

MALMIN SUUTARI

www.suutaripalvelu.fi

Nyt mustapäiset



avaimet odottaessa.

☎ 050 432 6060
Kirkonkyläntie 8, 00700 Helsinki

Tilaa sorat hihnalla
suoraan kohteeseen!

- Leikkihiekat ja turvahiekat
- Talopohjien ja salaojien täytöt
- Sepelit, sorat ja murskeet,
myös säkitettyinä

Mullat lava-, koura-
tai hihna-autolla

- Kipattuna tai purettuna
esim. aidan yli
- Säkit 1000 L
- Vaihtolavat



www.kuljetusliikemikander.fi

R.R. REMONTTI RUUSKANEN OY

Laulurastaantie 17, 00700 Helsinki
Puh. 09-385 65 28
www.remonttiruuskanen.com

KR KIINTEISTÖPALVELU RUNDELIN

Viertolantie 2-4 B, 00730 Helsinki, Tapanila
Puh. 09 347 6663 www.rundelin.com

Neste Oil K-market Malmi ja Metsälä HUOLEHTII SINUSTA JA AUTOSTASI

Tuo nelirenkainen Ystäväsi pesulle nopeille ja hellävaraisille Quick wash pesukaduillamme
joka saa autosi kiiltämään hetkessä - JONOTTAMATTA TOTTAKAI

TARJOAMME NYT MYÖS KAIKKIEN AUTOMERKKIENHUOLLOT
JA KORJAUKSET HELSINGIN DIESEL AUTOKORJAAMOSSA!

Yhteistyössä

Puh. 09-387 9282,
0440-630 360,
Autotallintie 19, 00770 Helsinki



METSÄLÄ
AVOINNA 24H

Neste Oil K-market
Malmi
Pihlajamäentie 37,
00700 Helsinki
Puh. (09) 387 2377
kai.malmgren@k-market.com

Neste Oil Metsälä 24H
Aasepänkua 2, 00620 Helsinki
Puh. (09) 7283 2428
kai.malmgren@k-market.com



BestRent.fi



Näyttely on
avoinna
20.5.–7.6.
2014.

Medialukion Malmi-aiheinen valokuvanäyttely

Kaksikymmentä Helsingin medialukion opiskelijaa on tallentanut Malmin lentoaseman näkymiä kameroillaan. Kuvista rakennettiin valokuvanäyttely lentoaseman päärakennukseen.

Lukion kuvataiteen kurssiin kuuluva valokuvauskurssi vei oppilaat käytännön toimiin Malmin lentokentälle. Kuvia otettiin sekä kenttätasolla että ilmasta. Carelia Copters tarjosi yhdelle onnekkaille

le mahdollisuuden päästä kuvauslennolle. Ilmakuvat on otettu kaksipaikkaisesta Schweizer 300 C-kopterista, jonka kyytiin onnetar arpoi Camelia Antonen kameroineen. "Malmin lentokenttä on lukiolai-

sen näkökulmasta arvokas alue, jolla on mielenkiintoinen historia ja jossa tiede, tekniikka, luonto ja myös valokuvataide kohtaavat", kertoo medialukion kuvataiteen ja median lehtori Timo Kuohukoski.

HELISINGIN MEDIALUKIO (entinen Koillis-Helsingin lukio) sijaitsee Malmin lentoaseman naapurissa Tapanilassa. Kuvauskäynti kentälle järjestyi Malmin lentoaseman ystävien -yhdistyksen avulla.



BF:n konerivistö on Malmilla tuttu näky.

TEKSTI JA KUVAT: Raine Haikarainen

► 45 vuotta BF-lentämistä – Huoli ilmailukoulutuksen tulevaisuudesta on suuri

Malmin lentoaseman elämää katseleva kiinnittää nopeasti huomionsa konerivistöön, jonka sivuperäsimissä komeilee tunnus BF-lento. Logo viittaa tänä vuonna 45 vuotta täyttävään lentokouluun ja konevuokraamoon. Yrityksen perustaja on värikäs ilmailupersona Mark "Pupa" Baker. Hän on viime vuosina kehittänyt lentokoulustaan myös ammattilentäjien koulutuspaikan.

Kuusikymmentäluvun puolessa välissä Mark Baker päätti koulunsa ja hakeutui työelämään. Ensimmäisillä palkkarahoillaan hän suoritti yksityislentäjän lupakirjan. Nuori lentäjänalku tuskin aavisti mihin leikkiin tu-

li ryhtyneeksi. Ilmailu ja Malmi veivät mukanaan. Pian oli taskussa sekä mittarilentäjän että ansiolentäjän lupakirjat. Näiden jälkeen jatkui määrätietoinen lentotuntien ke-

räminen lennonopettajakursia varten. Parikymppisen miehen innolla hän kartutti lentotunteja ja opiskeli

lentoteoriaa yhden talven Helsingin kauppakorkeakoululla. Keväällä 1969 olikin lennonopettajapätevyys hankittuna

ja oli seuraavan rohkean askeleen aika.

60-luvun lopussa Malmilla elettiin voimakkaita kasvun vuosia. 21-vuotias Baker päätti ryhtyä ilmailuyrittäjäksi ja -kouluttajaksi. Kun pankinjohtajakin suhtautui myönteisesti nuoren miehen innokkaiseen yrittämiseen, syntyi T:mi BF-Lento.

Velkarahalla hankittiin ensimmäinen koulukone Cessna 150 OH-CCO. Kasvu oli yllättävän nopeaa ja toiminta laajeni nopeasti. Parhaimpina vuosina laivastossa oli yli 20 konetta, joukossa myös kaksimoottorisia liikekoneita.

– Konevuokraajana olen ollut tarkka siitä, kenelle annan kalustoani vuokralle. Jos on yhtään epäilystä lentäjän taidoista tai viimeaikaisesta kokemuksesta, olen edellyttänyt aina kertauskoululentoa, hän kertoo.

Viimeisten vuosien aikana BF-Lento on laajentanut koulutustaan ammatti- ja liikennelentäjäkoulutukseen.

– Taloudellisen tilanteen kiristytessä pelkkä vapaa-ajan lentäminen on selvästi vähentynyt ja tilalle on tullut yhä enemmän ilmailun ammattiteihin tähtääviä oppilaita. Olemme siksi aloittaneet liikennelentäjäkoulutuksen, joka sisältää kaikenkaikkiaan noin 250 tuntia lentokoulutusta ja määrärausten vaatimat teoriaopinnot. Hinta on saatu edulliseksi rakentamalla koulutus yhdessä ulkomaisten yhteistyökumppaneiden kanssa ja tukeutumalla verkon kautta tapahtuvaan etäopetukseen. Hintava monimoottorikoulutus tapahtuu tällä hetkellä Puolassa, jossa on käytettävissä moderni Tecnam P2006T -kaksimoottorikone, kertoo Mark Baker.

MALMIN TULEVAISUUS HUOLESTUTTAA

BF-lento on Malmin elävää historiaa ja sadat pilotit ovat saaneet lentokoulutuksensa Mark Bakerin ja hänen esikuntansa opastamana. Kauniina kevätpäivänä lentotoiminnanjohtaja ja koulutuspäällikkö Baker katselee huolestuneen näköisenä vuosikymmenten aikana tutuksi tullutta maisemaa toimistonsa ikkunasta. Kaiketta näkyy, että Malmiin liittyy hänen elämäntyönsä ja lukemattomat hienot hetket, joita on jaettu ilmailuyhteisön kanssa. Juhlavuotta varjostaa kuitenkin yllättävä tieto Malmin toiminnan mahdollisesta päättymisestä.

– Tämä uutinen on ehdottomasti pahin kriisi, jonka olen näinä vuosikymmeninä Malmilla kokenut. Kuvittelin, että toiminta voisi jatkua ainakin vuokrasopimuksen loppuun

(2034) ja sillä tähtämällä monet yrittäjät ovat tehneet ratkaisujaan.

– En ymmärrä, mihin nämä toiminnot voidaan täältä siirtää. Alle 100 km:n päässä olevien valvomattomien kenttien ympäristöluvut eivät salli toiminnan lisäämistä. Lähin Malmia vastaava kansainvälinen kenttä on Turussa, mutta kuka lento-oppilas on valmis ajamaan töiden jälkeen kaksi tuntia suuntaansa voidakseen lentää yhden tunnin? Käykö niin, että Malmin sulkeutuessa nykyinen korkeatasoinen ilmailun koulutus ja yleisilmailu yksinkertaisesti loppuvat pääkaupunkiseudulla?



Mark Baker on tottunut lentosuunnitelmien täyttäjäksi. Palveluvuorossa Maria Holmberg Malmin briefingistä.

– Suuri kysymys on myös, mitä tapahtuu koko kasvavan metropolialueen yleisilmailulle. Onko vastaisuudessa niin, että Suur-Helsinki on niitä harvoja Euroopan pääkaupunkeja, joihin ei ole mahdollista lentää kevyemmällä lentokalustolla, kysyy pitkän linjan ilmailumies Mark Baker.

Rautaista ammattitaitoa jo vuodesta 1966 AUTOSI HYVINVOINNIN AMMATTILAINEN

Öljynvaihdot • Määräaikaishuollot • Ilmastoinnin huollot • Jakohihnojen vaihdot • Jarru- sekä alustakorjaukset
• Vikakoodien luvut • Katsastustarkastukset ja katsastuspalvelu • Sijaisautopalvelu

TARJOAMME
KAIKILLE
AUTOKORJAAMON
ASIAKKAILLEMME
KAUPAN PÄÄLLE
AUTOPESUN
MALMIN NESTEELLÄ
voimassa 30.6.2014
saakka



KAHVIPANNU ON KUUMANA!
TERVETULOA!



KUN VAIN PARAS KELPAA
Käytämme huollossamme laadukkaita Neste Oil voiteluaineita ja kemikaaleja. Autosi hyvinvointi on meille tärkeää.

NESTE OIL

Yhteistyössä Neste Oil K-market Malmi

AUTOKORJAAMO - KAIKKI MERKIT

HELISINGIN
DIESEL

VUODESTA 1966

Puh. 09-387 9282, 0440-630 360,
Autotallintie 19, 00770 Helsinki



**Fysioterapia
Akupunktio
Hieronta
Vyöhyketerapia
Kuumakivihieronta
Footbalance-tukipohjalliset
Lymfaterapia
Kontinenssiterapia**

LAHJAKORTIT

Ala-Malmin tori 2, Helsinki
puh. 385 6238, www.mfhl.net



Joenservicen huoltaa lentokoneet ja helikopterit Malmilla.

Meiltä kattavat palvelut ohjaamopäivätyksistä moottorikorjauksiin saakka, myös lentokelpoisuustarkastukset ja lentokelpoisuuden valvonta

www.joenservice.com

asiakaspalvelu@joenservice.com

050 321 4626

KAIKKI PALVELUT KOSKIEN AVIONIikkaa

MI-Enterprise Oy

Malmin lentoasema
Puh. 0400-849 016



ARMIPUTKI OY

Ammattitaidolla jo vuodesta 1975

Kaukolämpötyöt, huolto- ja korjausputkityöt.

Autotallintie 11 B Puh. (09) 351 1260
00770 HELSINKI Fax. 09 351 2837

VAIHTOLAVAKULJETUKSET



www.kuljetusrinki.com

Vihertalo Lintumäki Oy

Kirkonkyläntie 6,
00700 Helsinki
Puh. 09-385 5350

Aloita uusi harrastus!

JAPANILAINEN TAISTELULAJI DAITORYU AIKIJUJUTSU

Marko Kempas 050 553 9978

www.aikijujutsu.fi

MUDOSON RY

TEBOIL MALMI

Laulurastaantie 2, Hki 78

VEIKKAUSPISTE

Huoltopalvelut, öljynvaihdot, pakoputki-, jarru ja rengastyöt, ilmastointilaittehuollot sekä katsastuspalvelut ym. ym.



Grillaukseen nestekaasupullot

Laatupalvelua 35 v. Malmilla **P. 3855 297**

HURRIKAANIT

- Viemäreiden avaukset ja sulatukset
- Viemäriverkoston puhdistukset
- Pulkistojen kuvaukset
- Salaojien kartoitukset ja huollot
- Erotinkaivojen tyhjennykset ja pesut
- Suurtehoimuroinnit ja puhallukset
- Toilettien vuokraukset

24h

09 720 6580

Hurrikaanit Ympäristöhuolto Oy
Kankiraudantie 1, 00700 Helsinki
www.hurrikaanit.fi



www.heliwest.fi

CHAMPIONDOOR®



lentokonehallien ovet

www.championdoor.com

Champion Door Oy, Hopeatie 2, 85500 Nivala
Puh. 08 445 8800 info@championdoor.com

Itsepalvelu ja Palvelupesula Malmilla

Kaikki pesula-alan palvelut

Lisäksi:

Verhojen irrotus- ja ripustuspalvelu

Kalustepesua + laitevuokrausta

Nahkahuolto

Työvaatepesua

Ompelu- ja korjauspalvelu

Kuljetuspalvelu

Malmin Pesula

Malmin raitti 2, 00700 Helsinki

Puh. (09) 347 4302

www.malminpesula.fi

Ark. 10-18 la 10-14

Suuntaa Malmin Pesulaan

Uudenmaan
Yrjöhomestarit Oy
Kalle Salekallitima

Suomen Ilmailuliitto ry



**Harrasteilmailun
keskusjärjestö
Malminkin kentän
säilyttämisen puolesta!**

www.ilmailu.fi

ADASSIOY

Nopean palvelun toimisto,
monipuoliset laitteistot.

Graafinen suunnittelu, esitteet, logot,
lomakkeet, ilmoitukset, www-sivut
lehti/kirja-taitot, pakkaukset, tarrat
kuvaukset, kuvankäsittelyt, retussit
käyntikortit, painotuotteet, tulosteet

Suunnittelu-Adassi Oy
Kotikaivontie 12, 00700 HELSINKI
Puh. (09) 3511725 • Fax (09) 3857577
GSM 0400-455233

assi.kaijala@adassi.inet.fi

Niemen Romukauppa Oy

Rattitie 12-14, 00770 Helsinki
Metalliroimun jalostus ja kierrätys
puh. 09-3893568 fax 09-3893946
gsm 0400-727711
e-mail: niemen@romu.inet.fi
Ma-To 8.00 - 16.30 Pe 8.00-16.00

**TERVON
KULJETUS OY**

PLAZA MOCCA



**Hyvän palvelun kahvila,
myös Malmin torilla**

Malmin Kauppatie 18, 2. krs
puh 0400 689 263

www.plazamocca.fi

Takuupurkamo Sapoma Oy

Tuulilasintie 18, 00770 HELSINKI (Tattarisuo)

puh. 09-389 6663

autopurkamo@sapoma.fi

www.sapoma.fi

Ostamme kolarivaurio ja epäkuuntoiset
henkilö- ja pakettiautot (myös ehjät) käteisellä
Noudetaan nopeasti

Romuautojen virallinen veloitukseton vastaanotto

KIVIVEISTÄMÖ Levander Oy

VUODESTA 1922

Pihlajamäentie 32 A, 00710 Helsinki
Puh. 09-387 62 84
www.kivilevander.fi



Gate 1 palvelee myös kesäterassilla

Malmin lentoaseman ravintola Gate 1 täytti toukokuussa vuoden ja avasi Gate 2 -kesäterassin.

Malmin perinteikäs ravintola sai vuonna 2013 uuden yrittäjän. **Jaana Laukkonen** on tuttu kasvo Malmilla, sillä hän toimi ravintolapäällikkönä kentällä jo edellisen yrittäjän aikana, ja aiemmat parikymmentä työvuotta hän on ollut eri tehtävissä Helsinki-Vantaan lentoasemalla.

Gate 1 kattaa herkullisen lounasbuffetin maanantaista perjantaihin, ja lauantaisin tarjolla on keitto-salaattilounas. Toukokuussa avattiin myös Gate 2 -terassiravintola, jossa saa mm. kahvia, erikoiskahveja ja virvoitusjuomia sekä makeita ja suolaisia herkkuja. Terassi on auki sään salliessa.

Ravintolan kabinetti on hyvä koulutus-, kokous- tai juhlapaikka. Tapahtumien yhteydessä voidaan ottaa käyttöön myös pyöreä ala-aula. Pääravintolassa on A-oikeudet ja terassilla tarjoillaan mietoja alkoholijuomia.

Gate 1 -ravintolaan on helppo poiketa, sillä lentoasema tarjoaa ravintolan asiakkaille tunnin vapaan pysäköinnin. Kesän kynnyksellä aukiolo laajeni myös sunnuntaihin. Tarkemmat ajat voit tarkistaa osoitteesta www.gate1.fi.

Gate 1 myy myös Malmin lentoaseman t-paitoja, historiakirjaa ym. tuotteita.

Uusia lentokoneita ja pyöreitä vuosia Malmilla

Kuva: Timo Hyvönen



► **Aeroplelle** saapui huhtikuussa uusi Diamond DA40NG -lentokone OH-KAM.

► **Malmin ilmailukerho** on hankkinut myös nelipaikkaisen DA40-TDI -koneen (OH-STL) ja tulossa on kaksipaikkainen DV20 Katana (Rotax).

► **Skyxperience** on ostanut Pilatus PC-6 -turbiinikoneen hyyppätoimintaa varten.

► **Mäntsälän Ilmailukerholla** on uusi FM250 Vampire II, ultrakevyt OH-U665. Kone on kerhon neljäs.

► **Ravintola Gate 1** täytti toukokuussa vuoden.

Gate 1 on laajentanut kesän ajaksi toimintaansa avaamalla Gate 2 -terassin ja pitämällä ravintolaa auki myös sunnuntaisin. Aukioloajat osoitteessa www.gate1.fi.

► **BF-lento** täytti 45 vuotta.

► **AN-2 lennuklubi** täytti 10 vuotta.

► **Kentällä** on

tänä keväänä vierailut enemmän ulkomaalaisia koneita kuin aikoihin – kenttä on tullut tunnetuksi.

► **Helsinki Fly** iniin on ilmoittautunut runsaat 50 lentokonetta.



Malmin lentokenttää tarvitaan

TEKSTI: Malmin lentoaseman ystävät ry

• **Metropolialueella kevyelle liikenteelle tarjoo täydet palvelut vain Malmin lentoasema.**

Lähes kaikilla Suomen merkittävillä kaupungeilla on kevyttä siviili-ilmailiikennettä täysimittaisesti palveleva lentoasema (mm. lennonjohto, kenttäpalvelut, suurimmissa kaupungeissa myös maahantulomuodollisuudet).

Kaikista muista lentoasemista poiketen raskaaseen reittiliikenteeseen keskittyvä Helsinki-Vantaa palvelee kevyttä kalustoa vain hyvin rajoitetusti. Jo nyt liikelentojen on siellä varattava lentokenttäslotteja etukäteen.

Malmin lisäksi ainoa kevyelle kalustolle vastaavan tasoista palvelua tarjoava lentokenttä koko Etelä-Suomen läänissä on Lappeenranta. Lähin palveluiltaan vastaava kenttä on Turussa.

• **Uuden sukupolven kevyt ja hiljainen liikelentokalusto valtaa alaa nopeasti.**

Liikelentoalaa seuraava saksalainen WingX Advance -markkinatutkimustoimisto kertoi syyskuussa 2013, että uuden sukupolven kevyt, edullinen ja hiljainen VLJ-liikelentokalusto (Very Light Jet) valtaa parhaillaan markkinoita. Englantilainen PMI Media Ltd julkaisi marraskuussa 2013 markkina-katsauksen, jossa VLJ-konekaluston ennakoidaan yli 2,5-kertaistuvan lähimpien seitsemän vuoden aikana.

Euroopan ilmailiikenteen turvallisuusorganisaatio Eurocontrol on vuonna 2013 julkaistussa pitkän aikavälin ennusteessaan arvioinut lentoliikenteen lisääntyvän Suomessa ja lähialueilla 30–70 % vuoteen 2035 mennessä. Tuolloin Helsinki-Vantaan kapasiteetti on nykyistäkin tiukemmin varattu raskaan reittiliikenteen palvelemiseen.

Pääkaupunkiseudun ja Kaukoidän jatkoyhteyksien sujuva saavutettavuus on strateginen kilpailutekijä erityisesti siksi, että Suomi ja Helsinki sijaitsevat muusta EU:sta katsoen meren takana. Malmin lentoaseman modernisointi satelliittipohjaisilla lähestymismenetelmillä uuden sukupolven hiljaisen liikelentokaluston tarpeisiin ei vaadi mitään muutoksia kiitotiepituuksiin tai -suuntiin.

Pääkaupunkiseudun lentoliikenteen sujuvuus voidaan taata pitkälle tulevaisuuteen yhdistämällä Helsinki-Vantaa ja Malmi pääkaupunkiseudun lentokenttäklusteriksi.

• **Helsingin kaupungin tulevat rakentamisprojektit riittävät väestönkasvuun vuosikymmeniksi.**

Helsingin kaupungin vielä toteuttamattomat, jo suunnitellut asuinrakentamisprojektit ilman Malmin lentoasemaa, Santahaminaa, golfkenttiä, peltoja ja puistoja riittävät väestönkasvun tarpeisiin perusskenaariossa (noin 146 000 uutta asukasta) vuoteen 2050 asti ja nopean kasvun skenaariossakin 2030-luvulle.

Näitä alueita ovat Helsingin kuninkuusviraston nettisivujen mukaan mm. Östersundom (58 000–64 000 asukasta), Kalasatama (20 000), Jätkäsaari (16 000), Pasila (11 400), Kruunuvuorenranta (11 000), Vartiosaari (5 000–7 000), Kuninkaantammi (6 600), Herensaari (5 100), Koivusaari (4 000), Myllypuro (3 000), Hakuninmaa (800) ja Telakkaranta (400), joihin siis yhteensä asutetaan 141 300–149 300 uutta asukasta.

Valtio ajaa metropolialueen kaavoituksen järjestyttämistä joko kuntaliitosten tai kuntarajat ylittävän metropolihallinnon keinoin jo lähivuosina. Tämän toteutuessa pääkaupunkiseudulla tulee kaavoituksen käyttöön maata yli kaiken tarpeen.

• **Lentäjien ammattikoulutus Malmilla on kallisarvoinen korkean tason vientituote.**

Suomella on Malmilla korkeaan osaamiseen perustuva, palvelutasoltaan erinomaiseksi hiottu koulutustarjonta. Malmin merkitys ammattikoulutuskenttänä on kasvanut entisestään viime vuosina. Käytännössä kaikki Suomessa valmistuvat liikennelentäjät saavat peruskoulutuksensa Malmilla, ja suurin osa heistä jatkaa omalla kustannuksellaan samalla kentällä ammattilentäjän pätevyteen asti.

Viime vuosina koulutus on voimakkaasti uudistunut, ja mm. Patria Pilot Training kouluttaa ammattilentäjiä Euroopan moderneimmalla kalustolla ja koulutusjärjestelmällä. Laadukas koulutus tuo Malmille opiskelijoita ulkomailtakin, mm. Pietarin yliopiston ilmailulinjalta ja Kazakstanin siviili-ilmailuakatemiasta. Korkeatasoisella ilmailukoulutuksella on tulevaisuudessa selvät kasvumahdollisuudet, varsinkin jos se toteutetaan osana pääkaupunkiseudun tehokasta ilmailuklusteria.

• **Malmi on Suomen toiseksi vilkkain lentoasema.**

Malmi on liikennesuoritteilla mitattuna Suomen toiseksi vilkkain kenttä.

Viranomaislentoinen, koulutuslentoinen ja harrastuslentoinen sen vuotuinen kokonaisliikennemäärä on yli kaksinkertainen maamme kolmanneksi vilkkaimpaan lentoasemaan (Tampere-Pirkkala) nähden.

Pelkästään Malmin harrasteilmailutoiminnassa lennetään noin 4 000–8 000 operaatiota vuodessa. Tämä on 3–6 kertaa niin paljon kuin esim. Kajaanin lentoaseman koko vuotuinen lentoliikenne. Malmin harrastustoiminta ei yksinkertaisesti mahdu siirtymään seudun pienille valvomattomille lentopaikoille.

• **Malmin lentokenttä on valtakunnallisesti merkittävä rakennettu kulttuuriympäristö.**

Malmin kenttäalue kokonaisuutena on inventoitu valtakunnallisesti merkittäväksi rakennetuksi kulttuuriympäristöksi, jollaiset on alueellisissa maankäyttötavoitteissa erityisesti mainittu kaavoitusta ohjaaviksi. Lentokenttä kokonaisuutena on myös arkkitehtuuria kartoittavan DoCoMoMo-järjestön kohdevalikoimassa, ja se on valittu kahdesti (2004 ja 2006) World Monuments Watch -ohjelman ylläpitämälle maailman sadan uhanalaisimman kulttuuriarteen listalle, jonka valintapaneeliin kuuluvat mm. UNESCO:n maailmanperintöluetteloinnille neuvoo-antavat ICOMOS- ja ICCROM-järjestöt.

Toimivana kokonaisuutena Malmin kentällä olisi siten hyvät näytöt ja edellytykset päästä itse maailmanperintölistalle, millä olisi merkittävä vaikutus Helsingin seudun matkailutuloihin. Maailmassa ei ole monta kahden UNESCO-kohteen kaupunkia.

Kulttuurillisesti näin arvokkaan aluekohteen tuhoaminen kerrostalolähiön tieltä kaupungissa, jossa on tuhansia hehtaareja rakentamatonta maata, antaisi koko maailmalle erittäin huonon kuvan Suomesta kulttuurimaana.

• **Malmin korvaavaa lentopaikkaa ei ole.**

Ehtona Malmin lentoasemasta luopumiselle edellytetään toteuttamiskelpoista korvaavaa vaihtoehtoa lentoaseman toimijoille sekä maksajaa toimintojen siirrolle. Lukuisat Malmin lentokentällä toimivat, maamme ilmailualaa ja infrastruktuuria tukevat lentokoulut ja yritykset joutuvat kentän sulkeutuksessa käytännössä lopettamaan toimintansa, koska maakuntakentillä niillä ei ole asiakaspohjaa ja toiminnan hajoitus tuhoaa Malmin tarjoaman synergiaedun.



Rallilentoa

Hiki valuu pitkin selkää ja myös ohjaajan silmiin. Moottori käy kuitenkin hyvin ja mittaristo kertoo kaiken olevan kunnossa. Ohjaaja nostaa välillä ylätasokoneen oikeaa siipeä ja tarkastaa ilmatilan oikealla olevan vapaana. Hetki sitten oikealla oli näkynyt toiseen suuntaan matkalla ollut lentokone. Kojelautaan asennettu sekuntikello tikittää väijäämättömän armottomasti eteenpäin. Olemmeko aikataulussa? Olemmeko oikealla korkeudella? Olemmeko riittävän tarkasti reitillä?

Se alkuperäinen
"köyhien stocka"
**Helsingin Metalli
ja Rauta Oy**
Tattarisuo
Kytöntie 39,
00770 Helsinki
Puh. 09-389 1959 kassa ja
tekstiilit
09-389 7458 ulkoarastot
www.helsinginmetallijarauta.fi

**Suomen
Urheiluilmailuopisto**
Räyskäläntie 311
12820 Räyskälä
www.suio.fi

LVI-TOP Oy
LVI-asennukset
Teerisuonkuja 1 C
00700 Helsinki
P: 0207416440
e-mail: lvitop@lvitop.fi

**Suomen
Liikennelentäjäliitto ry**
Äyritie 12 C
01510 Vantaa

Kuljetus Oy Jussi
Tukkitie 6 B,
00760 Helsinki
Puh. 0400-451 290

SÄHKÖ-ROOPE OY
Länsirinnentie 15A
00730 Helsinki
Puh. 09-351 2070

**Puusepäniike
Ahonvala Oy**
Jäähdytintie 34
00770 Helsinki
Puh. 09-389 2080,
0400-427 640
perhe.salmilehto@
kolumbus.fi

Erkki Lepistö Oy
Vesimiehentie 4
00730 Helsinki

**Tiltoimisto
Juhani Viljaranta**
Traktoritie 2 C
00700 Helsinki
Puh. 09-385 5556

TEKSTI: Petri Hiltunen

Kartalta tunnistettu maasto-kohta lipuu Cessna 152-koneen konepellin vasemman etukulman alle, siihen on siis minuutin lentomatkan. Ohjaaja toteaa olevansa hieman myöhässä tavoiteaikataulusta ja lisää hieman moottorin kierroslukua ja korjaa samalla navigaattorin ohjeen mukaan suuntaa oikealle. Tuuli on hieman enustettua kovempi ja enemmän oikealta.

Vieressä istuva navigaattori varmistaa maastohavainnon ja keskittyy edessä olevan reitin vielä tuntemattoman osan määrittelyyn. Tässä vaiheessa

ohjaaja naurahtaa itselleen, koska on mielestään valinnut mukavamman tehtävän. Navigaattorin työn kuormittavuus on tässä vaiheessa kovempi ja koko konekunnan menestys on nyt hänestä kiinni. Toisaalta valinta oli helppo, koska juuri 16 vuotta täyttäneellä navigaattorilla ei ole lentolupakirjaa – ainakaan vielä.

Navigaattori tunnistaa koneen kojelaudalle kiinnitetyistä valokuvista vastaavan kohteen maastossa ja merkitsee tyytyväisenä valokuvan numeron ja sijainnin karttaansa mahdollisimman tarkasti. Ohjaaja toteaa että hyvin menee, ollaan löydetty jo kuusi valokuvaa...

Mistä on kyse?

KUVITTEELLINEN miehistömme lentää rallilentoa, joka on loistavaa peruslentotaitojen harjoitusta. Rallilenossa miehistö lentää annetun, osittain vasta lennon aikana määriteltävissä olevan reitin läpi määrättyllä maanopeudella, esimerkiksi 130 km/h (70 KTS), ilman elektronisten navigaatiolaitteiden apua (GPS). Reitien varrelta on otettu molemmilta puolilta reittiviivaa valokuvia, joiden sijainnin miehistö merkkää karttaansa mahdollisimman tarkasti.

Lennettävä reitti on yleensä noin 180 km (100 NM) pitkä eli suoritus kestää lähdöstä laskuun noin 1 tunti 20 minuuttia. Reitillä on 8–9 käännoispistettä, joiden väli saattaa olla myös kaareva. Reitti saattaa välillä seurata jokea tai maantietä. Lentokorkeus reitillä on määrätty ja sitä seurataan. Määrätyillä käännoispisteillä tulee olla ennakkosuunnitelman mukaisesti +/- 2 sekunnin. Matkan varrella on myös reitille sijoitettuja salaisia aikataulukasemia jotka on ylitettävä samalla tarkkuudella eli miehistön on tuulista riippumatta kyettävä lentämään mahdollisimman tarkkaa maanopeutta. Reitillä tulee pysyä 0,5 NM tarkkuudella.

Suoritus tallennetaan koneessa mukana olevaan GPS-tallentimeen, joka rekisteröi koneen suunnan, nopeuden, korkeuden ja paikan sekunnin välein. Lennon jälkeen tallennin luovutetaan tapahtuman järjestäjälle, joka syöttää laitteen tallentaman datan tuomarointiohjelmaan.

Tavoitteena turvallinen pilotti

KOKENEETKAAN lentäjät tai miehistöt eivät selviä lennoista ilman virhepisteitä. Lennon tulostetta tutkiessa muistaa helposti mitä missäkin lennon vaiheessa koneessa tuli touhuttua ja pystyy määrittelemään mitä kenties teki väärin. Tuloksena lentäjä huomaa myös normaalilennoilla automaattisesti käyttävänsä koneen tarkastuslistoja kaikissa lennon vaiheissa ja löytää itsensä suunnistamassa kartalla ja kompassilla GPS:n ollessa mukavana taustatukena.

Kone tulee tutuksi ja sen käsittelyyn saa huomattavasti perussunnuntailentelyä paremman varmuuden.

Kuinka päästä mukaan toimintaan?

RALLILENTO on sosiaalinen laji kahden hengen miehistöllä. Vain ohjaajalla tarvitsee olla lentolupakirja eli navigaattorin osalta aloituskynnys on matala.

Suomessa järjestetään vuosittain yhden virallisen kilpailun tarkkuuslennon SM-kilpailujen yhteydessä. Tänä vuonna kilpailut pidetään elokuun alussa Hyvinkäällä Jukolan Pilottien järjestämänä.

Tapahtumissa järjestetään ensikertalaisille koulutusta ja samalla kokeneemmilla on mahdollisuus kerrata jo aiemmin opittua. Kyseessä on siis samalla harjoitustapahtuma. Mukana on ohjaajia harrastajatasolta ilmailun ammattilaisiin saakka.

Laji sopii hyvin pienkoneille, myös ultrakeuille ilma-aluksille. Lisätietoja saa lentokerhoilta tai Suomen Ilmailuliitosta sekä sähköpostitse rallilento@malmiairport.fi

**Kannatamme
Malmin
lentokentän
säilyttämistä!**



EKV Kauko Koskinen Oy



00760 Helsinki
puh. 09-342 45 70
Arkisin 6.00-17.30
La 8.00-13.00
www.mariankonditoria.fi



VTA TEKNIikka OY
Kuussillantie 23, 01230 VANTAA
Vaihde 010 55080
Fax 010 550 8190
www.vta.fi



**ILMAILUN JA MERENKULUN
SOVELTUVUUSTUTKIMUKSIA JA KOULUTUSTA**
www.pilotselect.fi




RADIAL OY



**RENKAAT JA RENGASTYÖT
KAUSISÄILYTYS**

Avoinna arkisin 8.00-17.00
Sesonkilauantaisin 9.00-13.00
Kirkonkyläntie 86, 00740 Helsinki, Puh. 385 4617

**POLTIN-KOLMIO
SEPPO
KOUKKUNEN OY**

• PUTKI- JA
ÖLJYPOLTINHUOLTO
386 0340, 0400 617 146
seppo.koukkunen@kolumbus.fi
www.seppokoukkunen.net

**Helsingin
Katto ja Kaide Oy**

Kaasutintie 27
00770 Helsinki
Puh. 09-388 1867

Lue myös nettiekstrat!

London City Airportista mallia Malmille? Malmi on kansainvälinen kenttä. Voitaisiko sen potentiaalia hyödyntää Lontoon City-lentokentän tavoin laajemminkin suoriin tilaus-, liike- ja yksityislentoihin Euroopan keskuksiin ja Venäjälle?

Lyhytnäköisiä päätöksiä? Pietarin siviili-ilmailuyliopiston lentosimulaattori-osaston johtava insinööri **Ilia M. Prokhorenko** on Malmin Ilmailukerhon aktiivinen jäsen. Hänellä on tärkeä viesti niille, jotka tekevät siviili-ilmailun tulevaisuuteen vaikuttavia päätöksiä. Hän neuvoo ottamaan opiksi Venäjällä tehdyistä lyhytnäköisistä ratkaisuista. Mitkä olivat seuraukset, kun Malmin kokoinen ja toiminnoiltaan hyvin samantapainen Rzhevkan kenttä suljettiin vuonna 2007?

Lue jutut osoitteessa
www.pelastamalmi.org/fi/
luettavaa



100LL – Lauantailuennot Malmin lentoasemalla

Malmin lentoasemalla järjestetään yleisöluentoja lentoasemaan liittyvistä aiheista. Tapahtumat järjestetään noin kuukauden välein, yleensä kuukauden ensimmäisenä lauantaina. Tilaisuudet alkavat klo 10.00.

Malmin lentoaseman ystävät (MLY) ry:n järjestämällä lauantailuennoilla käsitellään lentoasemaan ja sen alueeseen liittyviä aiheita monipuolisesti. Tilaisuudet ovat kaikille avoimia ja maksuttomia.

Paikkana on ravintola Gate 1:n neuvotteluhuone tai pyöreän lentoasemarakennuksen aula, osallistujamäärästä riippuen. Osallistujia on parhaimmillaan ollut jopa runsaat 300.

Tavoitteena on tarjota ihmisille kiinnostavaa faktatietoa ja piristää lentoaseman lauantapäiviä. Tämä on onnistunutkin hyvin, ja monelle

tästä on muodostunut osa kuukausiritiiniä, kertoo MLY:n puheenjohtaja **Timo Hyvönen**.

Vakituinen lauantailuentojen sarja Malmin lentoasemalla alkoi syksyllä 2013. Aiheina ovat olleet muun muassa:

- Yö-VFR-väylä ja lentomajakat Malmilta Brommaan 75 vuotta (Raine Haikarainen)
- Malmin lentoasema kellarista katolle – tutustumiskierros rakennuksessa ja lentokentällä sekä luento lentoaseman sisustuksesta
- Helsingin ilmapuolustus 1944 (eversti evp Ahti Lappi)
- Kai R. Lehtosen elokuvia Malmin lentoasemalta
- Toukokuussa tutustuttiin lentokenttäalueen luontoon ohjatulla kävelykierroksella kentän ympäri kiertävällä kuntopolulla.

Mutta mistä tulee lauantailuentosarjan nimi, 100LL?

Nimi on lainattu 100LL-lentobensiiniltä – numero 100 tarkoittaa polttoaineen oktaanilukua ja kirjainpari ”LL” sen matalaa lyijypitoisuutta (”low lead”). Nimellä halutaan kertoa myös, että tarjolla on 100-prosenttinen LauantaiLuento, täyttä asiaa Malmin lentokentän ystäville.

Tulevista LL100-luantailuennoista tiedotetaan paikallislehden lisäksi osoitteessa www.malmiairport.fi sekä Facebook-ryhmässä Friends of Malmi Airport, www.facebook.com/groups/malmiairport/.

Helsinki Fly-in – lentäjien kokoontumisajo

Malmilla järjestetään fly-in-tapahtuma 23.–25. toukokuuta.

TAPAHTUMA on suunnattu ilmailijoille ja ilmailusta kiinnostuneille, lajista riippumatta. Varsinainen päätaphtuma on lauantaina 24.5. klo 10–17. Malmi on koko viikonlopun tuttuun tapaan avoinna myös suurelle yleisölle.

Tapahtumaan on ilmoittautunut runsaat 50 lentokonetta, kauimmat Englannista ja Ruotsista. Fly-in on normaalia lentotoimintaa ja avoin kaikille lentokoneille. Koneita saapuu perjantaista lähtien.

LAUANTAINA ohjelmassa on luentoja, laskuvarjohyppyjä, yleisöennätystä sekä lentokoneella että helikopterilla ja opastettuja kierroksia lentokentällä ja sen asematasolla. Ravintola palvelee sekä päärakennuksessa että terassilla ja lentoaseman eri toimijat kertovat esittelypisteissään harrastuksista, ammateista ja elämyspalveluista, joihin Malmin kenttä tarjoaa mahdollisuuden. Juontajina **Sami Saikkonen** ja **Jouni Laukkanen**.

Tarkempi ohjelma ja muut tiedot löytyvät osoitteesta www.helsinkiflyin.fi.

MIKÄLI et saavu lentokoneella, toivomme, että käytät julkista liikennettä, sillä Helsinki-Malmin pysäköintitilat ovat hyvin rajalliset autoille. Paikallisliikenteen busseista 74, 75, 77A, 577 menevät kaikki lentokentän ohi. Sopivimman bussin löytämisessä kannattaa käyttää reittiopasta www.reittiopas.fi, johon kohteeksi Helsinki-Malmin lentoasema. Kentälle pääsee myös kätevästi taksilla.



MIKÄ ON FLY-IN?

Fly-in on lentokoneiden, lentäjien, ilmailuharrastajien ja muiden kiinnostuneiden kokoontuminen, sosiaalinen tapahtuma. Fly-in voidaan järjestää virallisesti tai epävirallisesti, yleisöä voidaan kutsua tai jättää kutsumatta, tapahtuma voi olla lentokentällä tai vaikkapa järven jäällä. Fly-in voidaan suunnata tietyille lentokoneiluokalle, esim. ultrakevyille koneille, kannuspyöräkoneille, experimental-koneille, Cessnoille... Tapahtumia järjestävät ilmailukerhot, ilmailuliitot tai muuten vain kiinnostuneet ihmiset.

Malmin lentoaseman ystävät MLY

Malmin lentoaseman ystävät ry (MLY) on vapaaehtoistoimintaan perustuva kansalaisjärjestö, joka toimii Malmin vilkkaan historiallisen lentokentän säilyttämiseksi ja kehittämiseksi.

MLY Facebookissa: Friends of Malmi Airport

MLY:n nettisivuilta löydät tietoa Malmin lentoasemasta ja voit alikirjoittaa adressin lentoaseman säilyttämisen puolesta: www.pelastamalmi.org.

Katso myös Malmin toimijoiden yhteinen sivusto: www.malmiairport.fi.

Liity jäseneksi! Ilmoita nimesi, postiosoitteesi, sähköpostiosoitteesi ja puhelinnumerosi sähköpostilla tai kirjeitse:

– sihteeri@pelastamalmi.org, merkitse viestin aiheeksi ”Jäsenanomus”

– Malmin lentoaseman ystävät ry, Jäsenanomus, Helsinki-Malmin lentoasema, 00700 Helsinki.

Yksityisjäsenen vuosimaksu vuonna 2014 on 15 euroa. Jäsenmaksuista kertyvät varat käytetään kokonaisuudessaan yhdistyksen työhön Malmin lentokentän säilyttämiseksi.

KENTTÄPOSTIA

Malmin lentoaseman ystävät ry:n teemaliite, kevät 2014

Julkaisija: Malmin lentoaseman ystävät ry, Helsinki-Malmin lentoasema, 00700 Helsinki, www.pelastamalmi.org

Päätoimittaja: Timo Hyvönen

Toimitussihteeri: Riitta Luhtala

Taitto: Eswe Suunnittelu / Sirkka Wallin

Painosmäärä: 41 600 kpl

Ilmoitusmyynti:

Tekstillinja / Heimo Laaksonen.

Koillis-Helsingin Lähi-tieto / Jussi Haapasaaari, Jarmo Kumpulainen

Paino: Sanomapaino, Vantaa 2014

Viisi kultaseppää toteuttaa ideasi 30-vuoden työkokemuksella

korujen korjaukset ja suunnittelu nopeasti ja edullisesti | kellosepän palvelut yksilölliset tilaustyöt esim. romukullasta | kaiverrukset käsin ja tietokoneella, myös lasikaiverrukset | kaiverramme myös firmasi logon tai muita kuvia tuotteisiin
 helmien punonta | gemmologian palvelut (jalokiviasiantuntija)
 kivien istutukset | irtokivien myynti
 Myymme myös sijoituskultaa.



0,08ct w/si
398,-



0,03ct W/Si
295,-



0,10ct W/Si
455,-



0,16ct W/Si
588,-



0,11ct W/Si
395,-



0,08ct W/Si
495,-



Pääkaupunkiseudun suurin kultaseppäliike
MALMIN KORUPAJA

Markkinatie 6, 00700 Helsinki, puh. 09 351 2800
 korupaja@korupaja.fi, www.korupaja.fi